



**TELETASK**

trendsetter in domotics



**Un choix intelligent !**

Sécurisez votre investissement - prêt pour 2050





*Hé Google, active "Visiteurs"*

## TECHNOLOGIES DANS UNE MAISON INTELLIGENTE

Une maison moderne n'est plus seulement composée de prises et de circuits d'éclairage, mais comprend également toute une série d'autres technologies. Celles-ci fonctionnent généralement individuellement, chaque technologie ayant sa propre conception spécifique au fabricant, sa logique de contrôle et son application. Ceci a pour conséquence qu'il est de plus en plus difficile pour l'utilisateur d'en garder le contrôle. De plus, dans un monde où être respectueux de l'environnement et économe en énergie devient

très important, il est essentiel de coordonner ces technologies. La domotique TELETASK apporte une réponse à ce monde en mutation en les intégrant dans une maison intelligente prête et flexible pour tout ce que l'avenir peut apporter. Grâce aux connexions Cloud TELETASK, vous conservez une gestion à distance complète.

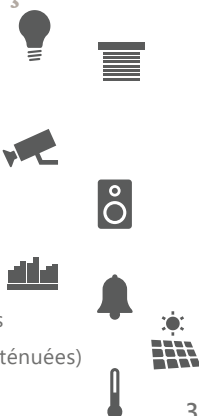


Alexa, joue ma playlist classique

© Differend interior design

## INTEGRATION, UN APERÇU

- Éclairage intérieur et extérieur
- CVC - Chauffage, Ventilation et Climatisation (par exemple pompe à chaleur)
- Contrôle d'accès
- Caméras
- Systèmes d'alarme
- Portails/portes
- Stores, stores vénitiens, rideaux volets roulants
- Prises murales commandées (commutées et atténuées)
- Portier vidéo et interphone



- Audio (multisource/multiroom), TV
- Compteur d'énergie / planification dynamique de l'énergie
- Panneaux photovoltaïques, chauffe-eaux, stockage batterie
- Énergie éolienne
- Recharge des véhicules électriques (VE)
- Smartphone/tablette/PC
- Surveillance et gestion à distance
- Équipement ménager (électroménager)
- IA : assistants intelligents pour le contrôle vocal







## QUE FAIT UN SYSTEME DE DOMOTIQUE ENTIÈREMENT INTÉGRÉ POUR MOI ?

L'automatisation résidentielle regroupe toutes les technologies dans un seul package compréhensible et convivial afin que vous repreniez les rênes ! De plus, toutes les technologies existantes seront entièrement coordonnées selon le niveau que vous désirez.

### RÉSULTAT

Une solution intelligente qui vous apporte une valeur ajoutée significative pour tout ce qui concerne :

- Le confort
- La sécurité
- La flexibilité
- La gestion durable de l'énergie

En plus de l'intégration de différentes techniques, vous bénéficiez d'une installation flexible et conviviale avec un contrôle intelligent en prime. Comment traduisons-nous cela concrètement dans les différents domaines, vous le découvrirez plus loin dans cette brochure grâce à différents exemples de la vie quotidienne.

## EST-CE QU'UN SYSTÈME DE DOMOTIQUE ENTIÈREMENT INTÉGRÉ EST FACILE À UTILISER ?

Un système fiable d'automatisation résidentielle doit avant tout être simple et convivial ! Personne ne profite d'une rangée interminable de boutons sans étiquettes fixes ni symboles correspondants. TELETASK propose une large gamme de panneaux de commande conviviaux sans les inconvénients traditionnels. Consultez cette brochure pour obtenir un aperçu.

## COMBIEN COÛTE LA DOMOTIQUE ?

Une installation électrique avec domotique intégrée est toujours plus chère qu'une installation électrique traditionnelle. Le montant des coûts supplémentaires dépend fortement de la configuration et des fonctionnalités souhaitées. Que ce soit pour une maison mitoyenne, une villa luxueuse, un appartement, un bureau, une chambre d'hôtes, un hôtel ou un bâtiment de PME, TELETASK a la solution adaptée pour chaque application et pour chaque budget.

Depuis des décennies, TELETASK dispose de distributeurs reconnus et certifiés. Ils sont disponibles dans le monde entier dans plus de 40 pays. En collaboration avec vous et votre entrepreneur en électricité, ils seront ravis d'examiner vos plans de construction, vos souhaits et vos besoins, afin de vous faire une proposition sur mesure !

Un système domotique bien conçu est également prévu pour vous donner la marge de manœuvre financière nécessaire. En d'autres termes, le système choisi doit vous permettre de commencer par une installation de base et d'étendre ensuite l'installation au rythme que vous souhaitez.

## POURQUOI TELETASK ?

Depuis 1984, TELETASK est le garant de solutions domotiques de haute technologie. Dans le monde entier, TELETASK est l'un des pionniers dans le domaine de la domotique. TELETASK est l'un des plus grands fournisseurs de systèmes domotiques de haut niveau et le fabricant ayant la plus longue expérience sur le marché international. Un vaste réseau d'intégrateurs de systèmes certifiés et expérimentés est disponible. Demandez-en un dans votre région via le lien de contact sur notre site internet [www.teletask.be](http://www.teletask.be).

## TELETASK À L'INTERNATIONAL

TELETASK est renommé, non seulement dans son pays d'origine, la Belgique, mais aussi bien au-delà de ses frontières, en tant que précurseur en domotique (présent dans 40 pays). Grâce à un design avant-gardiste et intemporel, à des possibilités étendues, à des normes de qualité élevées (y compris ISO9001) et à des produits fiables, TELETASK s'est imposé comme un partenaire solide doté d'une expertise reconnue pour sa qualité et son service.

## DURABILITÉ

La durabilité et la circularité font partie intégrante de la philosophie de TELETASK. Les emballages de l'entreprise sont fabriqués à 100% en carton recyclé ou recyclable, sans plastiques. De plus, les panneaux tactiles AURUS sont dotés d'une plaque frontale en verre solide avec impression céramique ; aucun acrylique n'est utilisé mais seulement du verre entièrement recyclable ainsi que de la céramique.

## CONTINUITÉ

Une installation TELETASK se caractérise par une succession d'innovations, soutenue par une structure extrêmement puissante et fiable. Cette base solide n'est pas modifiée afin que chaque installation TELETASK existante puisse évoluer et intégrer les dernières fonctionnalités. Les composants précédents restent valables pour les nouvelles versions du système. De même, les générations précédentes sont toujours prises en compte lors du développement de nouvelles interfaces utilisateur. Un panneau de contrôle existant peut être connecté à un tout nouveau système TELETASK. Aucun autre fabricant de domotique ne peut atteindre ce niveau de continuité !

Grâce à une vitesse de communication supérieure entre tous les composants connectés, la plateforme TELETASK dispose d'une marge suffisante pour suivre les nouvelles évolutions des décennies à venir. Cela signifie que si vous achetez aujourd'hui une nouvelle installation TELETASK, vous pourrez l'étendre et la maintenir à jour dans le futur. Récemment, la nouvelle génération "G3" d'unités centrales a été introduite. Il s'agit d'un chemin de mise à niveau pour les utilisateurs G1 et G2 existants, mais avec de nouvelles fonctionnalités, une sécurité actualisée et une vitesse plus élevée pour une consommation d'énergie plus faible.

TELETASK® (Belgium)  
International headquarters

40  
1984

TELETASK® Middle East  
Dubai office

TELETASK® India  
Hyderabad office

ISO 9001  
BUREAU VERITAS  
Certification



N° BE008171-1



© The Art of Living magazine, Germán Bourgeat

## UNE UTILISATION EXTRÊMEMENT CONVIVIALE

Des options de contrôle claires dans un design avancé et intemporel garantissent une utilisation intuitive. Cela signifie que non seulement vous, mais aussi votre famille et vos visiteurs, trouverez immédiatement votre chemin dans votre maison. Grâce à l'ouverture du concept TELETASK, l'utilisation de boutons-poussoirs classiques (indépendants de la marque) est également possible. Mais les panneaux tactiles TELETASK offrent toujours des fonctionnalités supplémentaires telles que des retours optiques et acoustiques ainsi que l'intégration de capteurs de luminosité, de mouvement, infrarouge,... qui ne sont pas disponibles avec l'utilisation de boutons-poussoirs classiques.

## SUPPORT ET SERVICES APRÈS-VENTE

Grâce à un vaste réseau de distribution, nous sommes prêts à vous aider tant pendant l'installation que pendant la configuration. Après installation, notre équipe d'experts est disponible pour répondre à toutes vos questions. Si vous souhaitez apporter une petite modification, comme modifier la fonction d'une touche par exemple, cela peut être fait rapidement et facilement même à distance par votre intégrateur système. Il utilisera des connexions sécurisées au Cloud TELETASK pour cela. Mais finalement, vous restez le 'propriétaire' en contrôle et décidez si oui ou non votre intégrateur système peut gérer votre installation à distance. Un accès personnel sécurisé au TTcloud est disponible pour que vous puissiez gérer cela vous-même si vous préférez.

## UNE APPROCHE ORIENTÉE CLIENT

Chaque nouvelle version du logiciel de configuration PROSOFT est fournie gratuitement. Votre intégrateur système peut toujours vous fournir les dernières fonctionnalités au meilleur coût. Votre installation restera à jour au fil des années !

## ÉVOLUTIVITÉ

Votre système TELETASK dispose d'un package standard très complet en termes de logiciel et de matériel. Ainsi, 31 participants bus peuvent être reliés à une unité centrale DOMUS G3 et jusqu'à 62 à une unité centrale PALAS G3. Mais PALAS peut même être doublée, et plusieurs centaines de circuits et de contrôles sont possibles. Pour des configurations encore plus étendues, jusqu'à dix centrales peuvent fonctionner comme une seule unité sur un réseau et gérer ensemble plusieurs milliers de circuits.

Un système standard peut contenir jusqu'à 500 ambiances, 500 actions horaires, 500 opérations logiques, 500 messages,...

En bref, nous vous mettons au défi de repousser les limites !

Les systèmes TELETASK sont équipés par défaut d'une connexion réseau IP. Cela offre une multitude de possibilités, telles que la commande à distance (via smartphone, tablette, PC), l'intégration du streaming audio, le chauffage/la climatisation, la communication par e-mail et SMS, la commande vocale via des assistants intelligents,... Même lorsque vous êtes absent(e), votre maison reste toujours à portée de main.

## AMBIANCES ET SCÈNES FORTES

Après votre journée de travail, une simple pression sur un bouton et toute la maison, ou par exemple la zone de vie, passe à 'l'ambiance' souhaitée.

Quelques exemples : L'éclairage crée une lueur chaleureuse et confortable. Votre musique relaxante préférée résonne dans les haut-parleurs, la cheminée à gaz est allumée et les rideaux sont fermés doucement. Votre enfant se réveille au milieu de la nuit ? En appuyant simplement sur un bouton à côté du lit principal, vous pouvez activer l'éclairage nocturne nécessaire. Le sol de la chambre à coucher et le couloir sont légèrement éclairés par des lampes d'orientation afin que vous ne soyez pas aveuglé dès votre réveil.

## LA FONCTION "TOUT ÉTEINDRE"

Vous quittez la maison et activez votre système d'alarme. Votre système intégré TELETASK est informé par le système d'alarme et activera immédiatement l'ambiance "quitter la maison". Les éclairages sont atténués, l'audio/vidéo est désactivé et les appareils dangereux tels qu'un fer à repasser, des équipements de cuisson et de four, des prises murales pour chargeurs,... sont déconnectés du réseau électrique. En fonction des paramètres énergétiques et de sa connexion avec votre compteur numérique, le système continuera à gérer l'énergie pour vous. Il peut activer un équipement pour stocker un excès d'énergie provenant de vos panneaux photovoltaïques.

## L'UTILISATION DES SCÈNES

Après une soirée de détente, vous allez vous coucher. En quittant le salon, vous activez la scène (ambiance) "aller au lit" : Les lumières de la zone de vie s'estompent progressivement tandis que les lumières du couloir et de l'escalier sont allumées.

Dans un autre scénario, vous arrêtez de travailler dans votre bureau au domicile et vous cliquez sur le bouton "fin de la journée de travail" ou sur le panneau tactile ou l'écran tactile dans le bureau à domicile. Selon l'heure du jour ou la situation lumineuse extérieure, le système prendra plusieurs actions prédéfinies concernant l'éclairage, les températures, l'audio, etc., dans différentes pièces... Entre les différentes actions, il peut également y avoir des réglages programmés. Il n'est pas nécessaire que tout se passe en même temps.

C'est peut-être moins important dans le cas d'un loft, mais dans une résidence plus grande, de telles actions d'ambiance augmenteront votre confort et votre sécurité à un autre niveau.

## DÉTECTION DE MOUVEMENTS

Un des enfants sort négligemment des toilettes pour continuer rapidement à jouer. La porte des toilettes est encore ouverte et la lumière est allumée. Heureusement, votre installation TELETASK détecte grâce à un détecteur de mouvement qu'il n'y a plus personne là-bas. La lumière s'éteint automatiquement, le chauffage éventuel est abaissé et le système de ventilation est activé ou accéléré pendant un certain temps.

## RÉVEIL EN DOUCEUR

Les jours de travail, le matin, vous pouvez être réveillé doucement par la lumière qui augmente progressivement en intensité de manière naturelle. À un moment donné, votre station de radio préférée ou

vos playlist peut commencer à jouer doucement ou vous apporter les nouvelles du matin. Après un réveil agréable, vous pouvez commencer votre nouvelle journée de bonne humeur. Mais TELETASK n'automatise pas votre environnement. Il soutient simplement vos besoins et vos désirs. La fonction mentionnée ci-dessus est toujours sous votre contrôle. Vous pouvez activer ou désactiver de telles fonctions automatisées à tout moment de la journée sur votre écran tactile (la veille au soir). Ou activer des fonctions prédéfinies uniquement lorsque vous le souhaitez, en fonction de votre humeur ou de la situation.

## ÉCLAIRAGE DU CHEMIN

Vous ne pouvez pas dormir et vous marchez jusqu'à la salle de bain pour prendre un verre d'eau. Les détecteurs de mouvement veillent à ce que l'éclairage dans le couloir et la salle de bain soit atténué à un niveau bas puis éteint à nouveau par la suite. Si vous avez des capteurs SIRIUS, vous pouvez utiliser le voyant LED "star light" comme éclairage nocturne afin que les lumières principales n'aient pas besoin d'être activées et que presque aucune énergie ne soit consommée.

## MESSAGES ET ALARMES

Un délicieux repas est prêt. Une pression sur un bouton dédié dans la cuisine alertera les panneaux de contrôle dans les chambres des enfants, le bureau à domicile, etc. : ils vibreront discrètement et l'affichage affichera le message "Le dîner est prêt". Un autre message pourrait être "Nous partons pour l'école dans 5 minutes". Ou tous les jours, préconfiguré dans le système à 18 heures : "N'oublie pas ton médicament". Ou encore "Collecte des déchets papiers demain à 7h"...

## CONTRÔLE VOCAL

Vous vous détendez et les commandes semblent trop loin ? Ne vous inquiétez pas ! Avec la commande vocale en option, vous pouvez contrôler l'éclairage, les rideaux, les stores, la température, la musique...

Vous voulez définir une nouvelle heure de réveil ou recevoir une alerte pour partir à temps chercher vos enfants à l'école ? Il suffit de le dire à votre assistant vocal et il vous donnera un rappel opportun ou vous réveillera.

Vous vous souvenez que le stock de fruits est presque épuisé ? Pas de problème, dites-le simplement avec vos propres mots à votre assistant intelligent et il ajoutera des fruits à la liste de courses sur votre smartphone. Lorsque vous faites vos courses (même en ligne), consultez simplement la liste.

Et le robot qui vous apporte une boisson ? Non malheureusement ou heureusement, le robot qui vous apporte des boissons n'est pas encore disponible. Cela pourrait être pour la prochaine édition de cette brochure. Mais sachez que votre système TELETASK est prêt dès aujourd'hui. En attendant demandez simplement à votre aspirateur robot - ou tondeuse - d'accomplir certaines tâches pour vous.

## AU TRAVAIL

Lorsque vous prenez place à votre bureau (à domicile) le matin, l'éclairage a une température légèrement plus élevée (par exemple, 6000°K) pour travailler de manière plus concentrée tout au long de la journée. Mais vers la fin de la journée de travail, sans même s'en rendre compte, la lumière devient plus douce et jaune (par exemple, 3000°K) pour permettre une bonne nuit de sommeil. C'est le contrôle d'éclairage Human Centric qui est également disponible par défaut dans le système TELETASK. Vous devez simplement fournir les unités lumineuses HCL nécessaires à cet effet.



## ACTIONS CONDITIONNELLES

Vous quittez la maison et activez le système d'alarme. Vous n'avez plus à vous inquiéter car tous les appareils à risque et les prises sont immédiatement éteints et les lumières sont atténuées si elles sont actives. Après quelques minutes, tous les détecteurs de mouvement, utilisés pour contrôler l'éclairage, acquièrent une nouvelle fonctionnalité. Si un mouvement est détecté pendant votre absence, vous pouvez recevoir un message sur votre téléphone portable. Vous ouvrez les écrans de caméra sur votre smartphone et vérifiez s'il y a quelque chose d'inhabituel dans ou autour de la maison. Un étranger dans la maison ! Le système d'alarme sera également activé, mais vous sauvegardez une photo de l'image de la caméra sur votre smartphone et alertez les services d'urgence si nécessaire.

Vous avez peut-être déjà vécu de tels moments. Cela arrive rarement et quand cela arrive, vous ne savez pas quoi faire pour vérifier immédiatement les caméras sur votre système CCTV habituel. Les mots de passe ou le passage lent entre les caméras peuvent être frustrants à ce moment-là. Dans l'application TELETASK ATMOS, en revanche, vous pouvez toujours vérifier vos caméras en quelques secondes et passer entre elles en faisant simplement glisser votre doigt. Pas besoin de mots de passe supplémentaires que vous pourriez oublier. La sécurité de votre smartphone (mot de passe ou reconnaissance faciale) est assurée sans retard car vous avez l'habitude de les utiliser.

## BOUTONS DE PANIQUE

Vous dormez paisiblement et êtes seul à la maison. Votre être cher est toujours à l'extérieur pour une réunion importante. Soudain, vous êtes réveillé par un bruit de verre brisé ou la sirène de votre système d'alarme anti-intrusion ! Vous appuyez immédiatement sur le bouton panique qui allume les lumières dans le jardin, ouvre les rideaux en bas et fait clignoter les lumières à l'intérieur. Le visiteur indésirable est maintenant visible de l'extérieur et s'enfuit. Pendant ce temps, votre téléphone sonne car votre être cher a reçu un message avec une notification d'alarme. Et sur vos écrans domotiques il est écrit "Pour obtenir de l'aide - appelez le numéro 112".

Pour information : Le 112 est le numéro d'urgence dans tous les 27 États membres de l'UE, ainsi que dans d'autres pays européens et ailleurs. Les personnes en danger peuvent appeler le 112 24h/24 et 7j/7 pour joindre les pompiers, une assistance médicale et la police. Le numéro d'urgence européen est gratuit et peut être composé depuis un téléphone fixe ainsi que depuis un téléphone portable. Ce numéro peut être différent dans votre pays. Ne vous inquiétez pas car votre intégrateur système fournira le message local approprié. Il se peut également qu'un numéro supplémentaire d'un ami ou voisin apparaisse. Même si ces numéros figurent déjà dans votre téléphone, ils ne peuvent vous aider, vous ou vos proches, qu'en cas de besoin.

## DÉTECTION INCENDIE

Au plus profond de votre sommeil, une situation d'urgence incendie se produit. Le détecteur de fumée en bas active l'alarme et est heureusement également connecté à votre système domotique. Tous les panneaux de contrôle dans toute la maison commencent immédiatement à sonner et affichent le message "ALARME INCENDIE ! appelez le 112" (ou tout autre message que vous préférez dans ce cas). Non seulement les lumières des chambres s'allument, mais aussi celles des voies d'évacuation. Vous avez été réveillé à temps ! Pendant ce temps, votre installation TELETASK s'occupe également de la source possible : toutes les prises murales et machines comme les chargeurs de voiture, pompes, etc... sont immédiatement déconnectés de leur alimentation électrique.

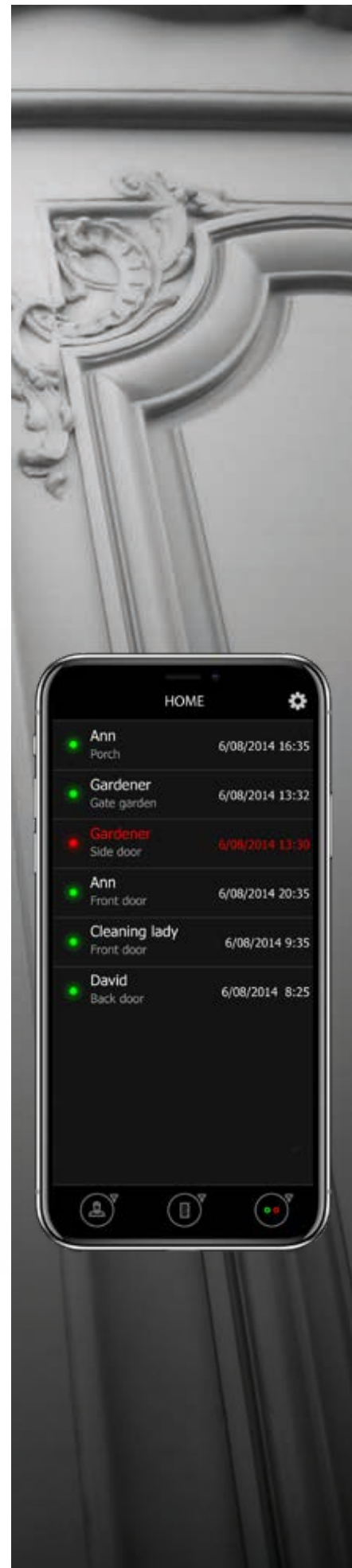
## SIMULATION DE PRÉSENCE

Vous êtes en train de siroter un cocktail sur une plage ensoleillée ? À la maison rien de tout cela. Grâce à la simulation de présence, votre maison donne l'impression d'être occupée jour et nuit, et votre maison intelligente veille à ce que votre système d'irrigation du jardin fasse son travail.

## MESSAGES

Votre fille adolescente est à une fête. Elle se sent trop grande pour être ramenée à la maison. Vous êtes inquiet et vous vous tournez sans cesse dans votre lit. Lorsqu'elle rentre tranquillement chez elle, maman reçoit un message rassurant sur son panneau tactile dans sa chambre lorsqu'elle ouvre la porte d'entrée avec sa carte d'accès, indiquant qu'elle est rentrée. Si vous n'êtes pas chez vous, peut-être au travail pendant la journée, vous pouvez également recevoir un message sur votre smartphone (par exemple : "Thomas est rentré de l'école").

Ou quelque chose de complètement différent mais intéressant à savoir également : Le service de nettoyage est arrivé. Cette information peut également être enregistrée dans le système pour un contrôle ultérieur des accès (fichier xlsx).



## VISUALISATION

Grâce au lien avec le compteur numérique, le système TELETASK peut également visualiser les paramètres énergétiques (également à distance sur votre smartphone avec l'application ATMOS).

Combien d'énergie produisez-vous et consommez-vous vous-même et quand ? Votre installation TELETASK visualise tout dans une comparaison facile à comprendre afin que vous preniez conscience de votre mode de consommation. Peut-être pouvez-vous économiser de l'argent en changeant l'heure à laquelle vous utilisez le lave-vaisselle ? TELETASK vous aide à équilibrer et optimiser votre consommation et votre production d'énergie propre !

## VOTRE COMPTEUR NUMÉRIQUE

Dans certains pays, votre installation TELETASK peut également être liée à votre compteur d'énergie numérique. De cette façon, vous ne serez plus surpris par une consommation inattendue élevée. Votre installation vous préviendra à temps et/ou déconnectera les appareils si nécessaire. D'autre part, si vous avez des panneaux photovoltaïques, le système allumera les principaux appareils au moment le plus favorable pour que vous soyez complètement libéré de ce suivi.

L'objectif de chaque installation TELETASK avec une telle connexion est d'économiser et d'optimiser la consommation d'énergie. Non seulement pour un seul foyer mais aussi pour toute la communauté. Ainsi, le système TELETASK aidera à :

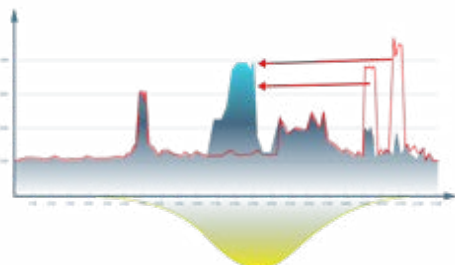
- Réduire la consommation d'énergie
- Augmenter l'autoconsommation de l'énergie photovoltaïque locale
- Éviter les pics de consommation d'énergie (pénalités dans certains pays)
- Faire une gestion dynamique des tarifs d'énergie (nouvelle fonctionnalité à partir de 2024)

## RÉDUIRE VOTRE CONSOMMATION D'ÉNERGIE



Les petits consommateurs qui restent branchés 24 heures sur 24 deviennent soudainement de gros consommateurs. Il est possible de prévenir la consommation fantôme en éteignant les appareils lorsqu'ils ne sont pas nécessaires, grâce à l'intégration complète du système TELETASK. Des études ont montré que cela peut entraîner des économies significatives, de sorte que votre investissement sera rentable à court terme. Le graphique ci-dessus montre qu'en éteignant automatiquement les points lumineux et les prises avec chargeurs et téléviseurs, etc., qui ne sont pas utilisés, on réalise des économies d'énergie. La gestion de l'énergie est durable et génère également confort et tranquillité d'esprit.

## AUGMENTER L'AUTOCONSOMMATION



Le système TELETASK offre la possibilité de contrôler les appareils fonctionnant à l'énergie solaire, sans votre intervention. Nous optimiserons notre propre consommation. Le graphique ci-dessus illustre comment certains gros consommateurs sont allumés lorsqu'il y a du soleil, ce qui génère un excès d'énergie. Le système effectue un décalage dans le temps, par exemple en activant le chauffe-eau électrique plus tôt que nécessaire. Votre chauffe-eau devient ainsi une batterie d'énergie qui offre toujours de l'eau chaude gratuitement.

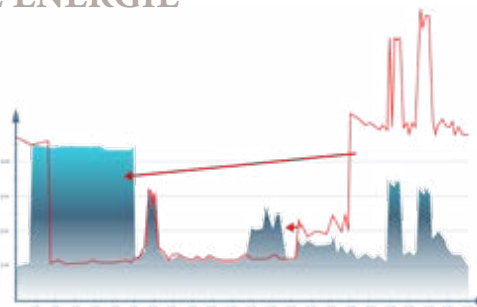
## ÉVITER LES PICS DE CONSOMMATION D'ÉNERGIE



La connexion TELETASK avec le compteur numérique permet aux utilisateurs de détecter les pics de consommation. Le graphique ci-joint montre comment certains appareils peuvent être temporairement exclus ou consommer moins d'énergie pour éviter les pics de consommation, sans qu'une intervention manuelle ne soit nécessaire.

Par exemple, c'est idéal si votre pompe à chaleur et votre chaudière à eau chaude sont des appareils "Smart Grid Ready" (fortement recommandé).

## TARIFICATION DYNAMIQUE DE L'ÉNERGIE



Remarque: Valable uniquement s'il existe une interface de compteur numérique pour votre pays et si un tel système tarifaire dynamique de l'énergie est disponible. S'il n'est pas encore disponible dans votre région, soyez sûr qu'il le sera bientôt. Votre système TELETASK est prêt pour cela dès aujourd'hui.

Le système TELETASK est également capable d'ajuster la consommation du jour actuel et du lendemain au tarif dynamique\* du fournisseur d'énergie. Lorsqu'il y a une forte production éolienne ou solaire, le prix de l'énergie électrique proposée, en fonction de votre contrat avec le fournisseur d'énergie, baisse. Pour anticiper cela, le système TELETASK active les gros consommateurs pendant les moments à tarifs réduits, ce qui entraîne un décalage horaire sur le graphique. Il peut automatiquement économiser des centaines d'euros par an. Le système est entièrement automatique et indépendant des habitants, même s'ils ne sont pas chez eux.

\*La gestion du tarif dynamique sera introduite en 2024.



## CVC (CHAUFFAGE/VENTILATION/CLIMATISATION)

Le système TELETASK peut être connecté à une large gamme de systèmes CVC et de pompes à chaleur afin que les clients conservent leur liberté de choix. TELETASK développe constamment de nouvelles fonctionnalités d'intégration avancées. Le système peut se connecter intelligemment aux grandes marques telles que Daikin, Mitsubishi Electric, Mitsubishi Heavy, Toshiba, Sanyo, Panasonic, LG, Fujitsu, Carrier, Gree et bien d'autres. Aujourd'hui plus d'un millier de types de pompes à chaleur sont pris en charge par TELETASK y compris les derniers systèmes " Smart Grid ready ".

## VENTILATION

Dans une maison utilisant la ventilation avec récupération de chaleur, la maison est continuellement ventilée. Pour les salles de bains ou les toilettes il est souvent nécessaire d'augmenter temporairement la vitesse de ventilation. Ces logiques et conditions sont intégrées en toute transparence dans une installation domotique TELETASK.

Pendant l'été votre système TELETASK s'occupe d'activer automatiquement la dérivation électrique de votre système de récupération de chaleur pendant les nuits fraîches d'été. De cette façon vous pouvez réduire les coûts énergétiques pendant la journée ou même éviter un système de climatisation dans certaines zones. Vous n'avez pas à vous soucier de tout cela car votre système TELETASK s'en occupe pour vous.

## ÉCLAIRAGE

La commande (gradable) des éclairages peut se faire selon différentes méthodes. TELETASK propose une large gamme gradateurs pour intégrer tout type d'éclairage gradable : spots LED, bandes LED, éclairages RGB, éclairages contrôlables DALI, régulation de la température de la lumière, éclairage centré sur l'humain (HCL)... ils ne posent aucun problème. TELETASK assure un contrôle et une intégration parfaite avec les autres techniques de votre projet.

## ÉLÉMENTS MOTORISÉS

Stores, rideaux, volets... le nombre de capteurs, vannes et moteurs dans les maisons d'aujourd'hui ne cesse d'augmenter. Il est donc nécessaire de proposer une interface adaptée à chaque type de moteur. Par exemple, vous pouvez contrôler les stores en fonction du temps, du soleil, de la température intérieure et par commande manuelle... Avec les dernières électroniques de commande TELETASK il est possible d'obtenir un contrôle précis des positions de vos écrans. Toujours parfaitement alignés à la même hauteur. Même après des années d'utilisation lorsque les moteurs commencent à fonctionner différemment et plus lentement.

## CAPTEURS

Il n'y a pas que les capteurs TELETASK qui peuvent être intégrés et visualisés mais aussi d'autres capteurs tels que des capteurs de vitesse du vent, d'intensité des précipitations, de pH, de T°, des capteurs d'humidité, de mesure de niveau de cuve pour réservoirs d'eau de pluie, des détecteurs de fuite, de CO, de VOC, de CO2 ainsi que des détecteurs de poussière fine.

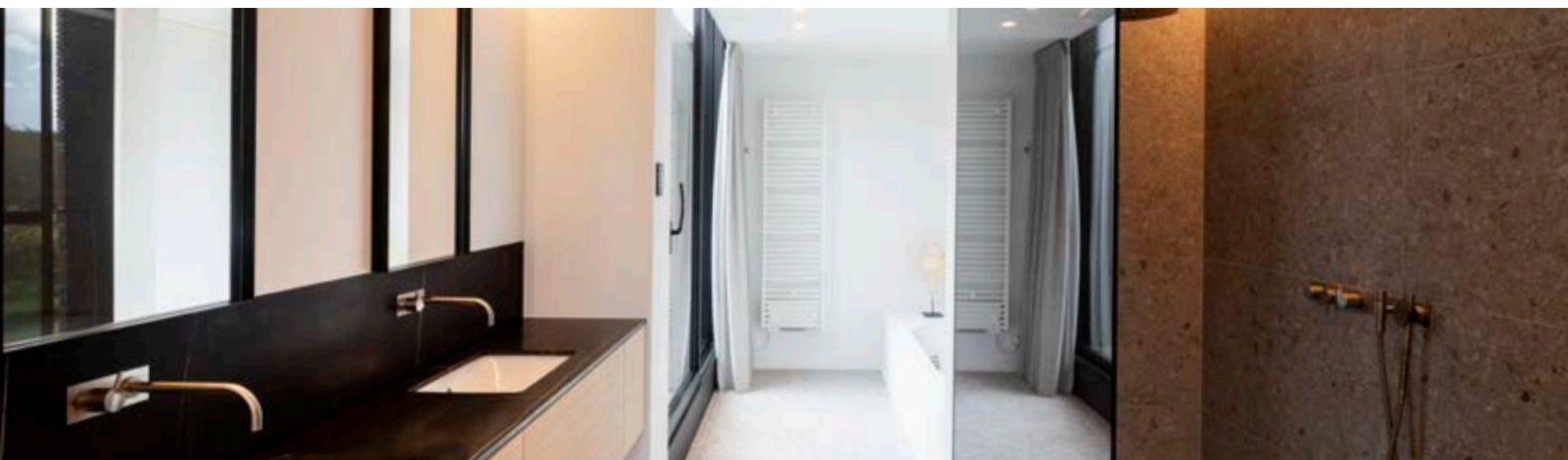
## LIMITATION DES PERTES ÉNERGÉTIQUES

Vous aimez ouvrir une fenêtre dans vos chambres ? Ne vous inquiétez pas, la CVC passera automatiquement en mode économie d'énergie jusqu'à ce que quelqu'un referme la fenêtre.

## AVEC TELETASK, VOTRE MAISON À (PRESQUE) ZÉRO ÉNERGIE EST PRÊTE POUR 2030 ET 2050 !

La maison d'aujourd'hui, presque neutre sur le plan énergétique, a besoin d'un système de contrôle intelligent. Ces maisons sont fortement isolées, ce qui les rend sensibles à la surchauffe en été. Cela rend la vie inconfortable ou vous oblige à investir dans des systèmes de ventilation et de climatisation, ce qui entraîne des coûts supplémentaires et une consommation d'énergie accrue. TELETASK offre la meilleure solution pour cela. Grâce au contrôle intelligent de vos stores ou rideaux motorisés, le système empêchera la lumière du soleil d'entrer chez vous à temps pour éviter la surchauffe. D'autre part, pendant la journée, la chaleur accumulée dans votre maison est évacuée pendant la nuit par l'intermédiaire d'une vanne de dérivation électrique du système de ventilation avec récupération de chaleur (refroidissement nocturne). Cela permet d'obtenir un climat intérieur confortable avec des coûts énergétiques minimes.

Il est toujours agréable d'être chez soi dans une maison (à presque) zéro énergie.



© The Art of Living magazine, Germán Bourgeat.

Aujourd'hui, c'est une chambre d'enfants, demain une bibliothèque, un an plus tard elle deviendra une salle de fitness. La fonction d'une pièce change au fil des années. Cela signifie de nouveaux besoins auxquels votre système domotique doit pouvoir s'adapter de manière flexible. Ou bien la maison devient trop petite et devra être agrandie. Votre système domotique ne doit pas vous limiter et doit toujours vous donner la possibilité de l'étendre modulairement et de s'adapter aux nouveaux besoins futurs.

## AUDIO/VIDÉO

Contrôlez votre système audio en streaming via le panneau de contrôle TELETASK : allumer/éteindre, volume, sélection de la source en streaming, sélection d'une radio IP, association d'une playlist à une ambiance... tout cela est possible. TELETASK vous offre un large éventail d'options pour intégrer votre système audio multiroom en streaming. Selon le système audio choisi (par exemple Sonos, Denon Heos, B&O,...), une intégration via IP peut avoir lieu. Votre ancien système audio/TV ne propose pas ces possibilités ? Pas de soucis, la commande via infrarouge classique est également disponible.

## CAMÉRAS IP, PORTIER VIDÉO ET INTERPHONE

La visualisation des caméras peut se faire sur différents écrans. Vous pouvez également les visualiser à distance sur votre



smartphone. TELETASK offre de nombreuses possibilités et peut s'intégrer avec la plupart des caméras IP modernes.

Votre portier vidéo peut également être intégré. Les écrans domotiques TELETASK sont conformes à la norme mondiale VoIP-SIP. L'écran OPUS est votre contrôleur centralisé de maison intelligente, mais il est également votre portier vidéo et interphone mains-libres. Le tout disponible sur un seul écran tactile extrêmement plat.

## CONTRÔLE D'ACCÈS

Grâce à un contrôle d'accès intégré, conforme aux normes de sécurité les plus exigeantes, le système TELETASK élève votre confort et votre sécurité à un nouveau niveau.

Grâce à cette intégration, il est déterminé qui peut entrer dans la maison et quand. Le contrôle d'accès est entièrement intégré à vos autres fonctions domotiques. Non seulement une porte ou un portail s'ouvrira, mais d'autres actions intégrées peuvent également être définies selon vos préférences. Chauffage/refroidissement, prises électriques qui ont été désactivées pour des raisons de sécurité sont réactivées lorsque vous rentrez chez vous, etc... Grâce à votre système TELETASK, vous bénéficiez toujours du meilleur confort, de la plus haute sécurité et aucune énergie n'est gaspillée.

Vous souhaitez recevoir un message texte lorsque les enfants, les jardiniers ou le service de nettoyage arrivent ? Vous souhaitez vérifier via votre smartphone qui s'est identifié et quand ?

Vous souhaitez que le service de nettoyage n'ait accès qu'à certaines heures et seulement lorsque vous n'êtes pas chez vous ? Vous aimeriez également recevoir chaque semaine un aperçu des accès par e-mail ? C'est possible !

En cas de perte d'une carte d'accès ou d'un badge, il n'est pas nécessaire de remplacer les serrures. Il suffit de supprimer la carte via l'accès logiciel (à distance). Vous obtiendrez une page Internet sécurisée où vous pourrez ajuster les droits d'accès en quelques secondes. Avez-vous un nouvel employé ou un nettoyeur de vitres ? Il vous suffit de vous connecter à votre compte cloud et d'accorder les droits d'accès aux heures convenues. Grâce à l'utilisation d'un badge ou d'une carte physique, les codes d'accès tels que ceux utilisés pour un clavier ne peuvent pas être transmis.



## APPLICATION DE VISUALISATION ATMOS POUR VOTRE SMARTPHONE, TABLETTE ET PC

Que vous soyez chez vous, au coin de la rue ou n'importe où dans le monde, vous pouvez toujours contrôler et utiliser manuellement tous les appareils depuis votre appareil mobile ou PC. Ce service est protégé, extrêmement sûr et rapide. Il peut même y avoir un mot de passe supplémentaire pour des fonctions spécifiques.

Allumer les lumières depuis votre bureau ou en voyage ? Vérifier l'image de la caméra sur l'allée ? Ouvrir la porte d'entrée pour un visiteur ? La connexion en temps réel à vos caméras est une valeur ajoutée et vous permet d'avoir l'esprit tranquille pendant votre absence.

## GUI+ POUR PC WINDOWS ET GRANDS ÉCRANS TACTILES MURAUX

Le logiciel de visualisation TELETASK GUI+ vous offre un autre confort d'utilisation sur les grands écrans tactiles. Naviguez intuitivement dans votre maison, à partir d'un plan d'étage ou d'une visualisation basée sur des photos. Il est également possible de consulter les paramètres énergétiques et divers autres capteurs. Vous pouvez également accéder à vos caméras sans avoir à allumer un PC. GUI+ est extrêmement puissant, toujours disponible, dans votre région... et impressionnant. Votre application portier vidéo mains-libres est également à portée de main.

## CONTROL TOWER

Êtes-vous responsable de plusieurs maisons, appartements, magasins ou bâtiments ? Alors vous êtes certainement sensibilisés aux soucis qui en découlent. Le dernier utilisateur a-t-il correctement sécurisé le bâtiment ? Quelles pièces du bâtiment ont quelle température ? Pas de coupure de courant ou de réseau externe ? Le gérant du magasin est-il arrivé à temps ? Les barrières de l'allée sont-elles ouvertes ?... ce ne sont que quelques exemples.

Grâce aux écrans PC CONTROL TOWER, vous pouvez facilement gérer vos bâtiments depuis un ou plusieurs emplacements centraux. En cas de problème technique, le système vous avertira immédiatement par une alarme visuelle et vocale. Naviguez depuis l'aperçu général directement vers la visualisation détaillée du bâtiment où se trouve le problème



et prenez des mesures immédiates. Gérez des enceintes fermées, des appartements avec services, des magasins et des bâtiments en toute simplicité et l'esprit tranquille.

## CONTRÔLE VOCAL

Vous avez les mains pleines pendant que vous faites la cuisine et vous souhaitez allumer la lumière ou ajuster la température ? Pas de soucis. Contrôlez votre système TELETASK avec votre voix. Amazon Alexa et Google Assistant peuvent être intégrés. Presque toutes les fonctions que vous avez sur un bouton peuvent également être contrôlées par votre assistant vocal intelligent sans processus d'apprentissage. Grand-mère peut contrôler la lumière depuis le canapé lors d'une visite sans que le système ait besoin de connaître la voix de grand-mère.





## LE CONCEPT UNIQUE AURUS

En tant que client, vous avez la liberté de choisir le type de boutons-poussoirs que vous souhaitez utiliser dans votre maison. TELETASK offre la possibilité supplémentaire d'opter pour le concept unique du panneau tactile AURUS. Dans un design intemporel et minimaliste, suivant la philosophie du "moins c'est plus", le concept AURUS s'intègre dans n'importe quel intérieur avec ses quatre tons de couleurs disponibles ! De plus, un panneau tactile TELETASK présente de nombreux avantages supplémentaires. Les panneaux AURUS disposent de fonctionnalités supplémentaires telles que des capteurs de température et infrarouge intégrés, ou autres. Si vous le souhaitez, un simple panneau tactile peut être rapidement remplacé par un clavier multiple sans aucune découpe ni casse. Il est également possible de combiner des panneaux tactiles avec des boutons-poussoirs classiques d'un autre fabricant. Style, couleur, design... vous avez une totale liberté de choix.

## AURUS-1,-2, 4S ET -4XL

### DESIGN EN VERRE AVEC 1, 2 OU 4 BOUTONS

Ces claviers AURUS compacts sont le partenaire idéal dans les espaces aux fonctions limitées ou lorsque la plus grande simplicité est attendue. Ne vous y trompez pas, en plus des touches avec retour d'information par LEDs blanches et un éclairage nocturne doux, tous les claviers AURUS sont également dotés d'un récepteur IR intégré pour la télécommande, d'un avertisseur pour les notifications sonores et d'un capteur de température intégré. Le montage horizontal et vertical est possible avec l'AURUS-2 et le -4XL. Le sens de montage choisi peut également être modifié après l'installation.



## AURUS-2 SENSE

### DESIGN EN VERRE AVEC DEUX BOUTONS ET UN DÉTECTEUR DE MOUVEMENT POUR LE CONTRÔLE DE LA LUMIÈRE

Le AURUS-2 SENSE possède les mêmes fonctionnalités que le AURUS-2 mais est également équipé d'un détecteur de mouvement et d'un capteur de lumière intégré. Idéal pour une utilisation dans une salle de bain, une salle d'eau, un débarras, un hall d'entrée, un hall de nuit, un couloir...

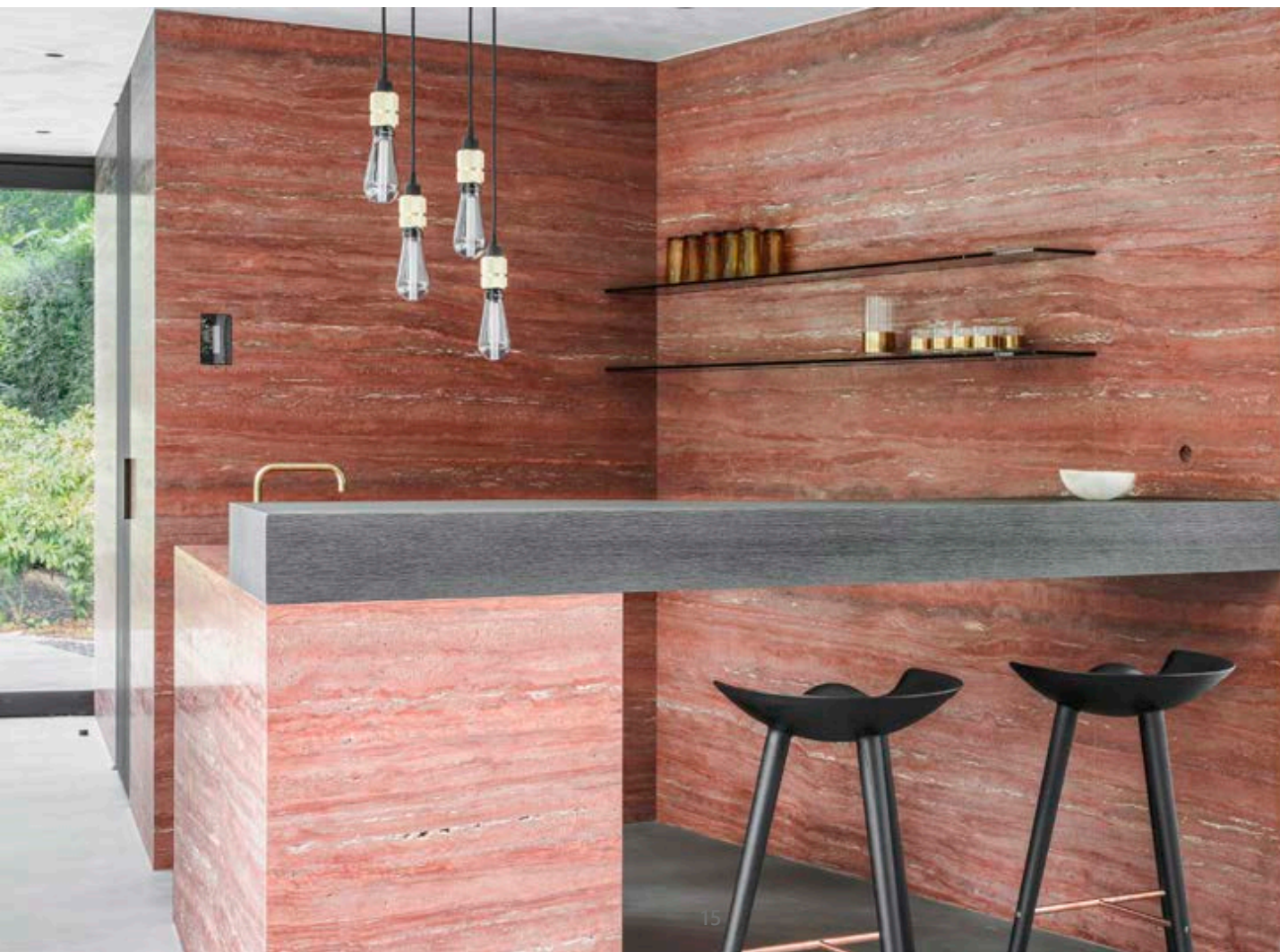
Cependant, il possède également d'autres talents cachés. Comme tous les autres claviers AURUS, il dispose également d'une veilleuse et d'un retour d'information des touches par LEDs blanches, d'un capteur de température ambiante intégré, d'un avertisseur sonore et d'un récepteur infrarouge.



## AURUS-4 TEMP

### DESIGN EN VERRE AVEC QUATRE BOUTONS ET PETIT ÉCRAN OLED POUR LE CONTRÔLE DE LA TEMPÉRATURE DE LA PIÈCE.

Tout comme l'AURUS-4S, l'AURUS-4 TEMP dispose de quatre boutons tactiles avec LED et d'un retour acoustique discret. Mais en plus, ce clavier est équipé d'un petit écran OLED. Les deux boutons inférieurs sont le plus souvent utilisés pour contrôler la température ambiante locale. Mais la configuration peut être facilement personnalisée selon vos préférences. L'écran OLED peut visualiser la température ambiante, la vitesse de ventilation et le mode de climatisation (chauffage/refroidissement). Ce panneau AURUS est parfait pour une utilisation dans une salle de bains, une chambre d'enfants, un bureau ou une chambre d'amis.





## AURUS-OLED

### DESIGN EN VERRE AVEC HUIT BOUTONS ET UN AFFICHAGE OLED GRAPHIQUE

Le panneau tactile AURUS-OLED comprend un affichage OLED unique à contraste élevé, huit touches avec retour d'information par LEDs blanches, un éclairage nocturne doux, un récepteur IR intégré, un avertisseur sonore et un capteur de température ambiante. Pour chaque bouton, l'affichage OLED montre une icône et un court texte, de sorte que tout utilisateur peut facilement reconnaître sa fonctionnalité.

Ce AURUS-OLED dispose de quatre pages de contrôle avec huit boutons chacune ! Une page d'accueil et trois pages supplémentaires qui vous permettent de naviguer. Comme s'il s'agissait d'un livret à quatre pages. Les trois pages supplémentaires sont librement modifiables mais prédéfinies comme une page de contrôle de la température, une page de contrôle audio et une page "autres fonctions". Sur les pages audio et température, toutes les zones disponibles pour la température et l'audio peuvent être contrôlées. La configuration du AURUS-OLED peut toujours être ajustée selon vos préférences. Le montage peut être réalisé aussi bien de manière horizontale que verticale.

Via l'affichage OLED, les paramètres énergétiques, les messages et les alarmes peuvent également être affichés.

Sur la page audio, vous recevrez toutes les informations nécessaires : statut marche/arrêt, volume, sélection de la source, informations sur le morceau et l'artiste. Chaque zone audio peut fonctionner indépendamment des autres avec sa propre source et son propre contrôle du volume, ce qui vous donne un contrôle simple mais puissant où que vous le souhaitiez. Vos haut-parleurs extérieurs sont toujours à portée de main également.

## AURUS-OLED PLUS

### DESIGN EN VERRE AVEC HUIT BOUTONS ET ÉCRAN OLED

Le clavier AURUS-OLED PLUS a les mêmes fonctionnalités que le clavier standard AURUS-OLED, mais il se distingue par une plus grande surface en verre, ce qui lui confère une apparence plus impressionnante, particulièrement utile dans les grandes pièces.







## OPUS

Cet écran tactile couleur exclusif de 7 pouces est la solution parfaite pour un contrôle total, comprenant des fonctionnalités supplémentaires telles que la surveillance de caméra, le portier vidéo et l'interphone mains-libres. Vous pouvez contrôler toutes les fonctions domotiques souhaitées sur votre écran tactile OPUS, que ce soit les lumières, les stores, les prises murales, les portails, la température des pièces, etc... Dans le menu de la caméra, vous pouvez effectuer un enregistrement vidéo court en appuyant simplement sur le bouton "REC". Vous pouvez également revoir tous les enregistrements facilement. Vous pouvez également passer des appels par interphone entre les écrans OPUS ou effectuer des appels de groupe pour des notifications typiques telles que "bonjour les enfants, le dîner est prêt", "bonjour grand-mère est arrivée", "Attention, le taxi attend Paul"...

Naviguez facilement à travers les pièces et les nombreuses fonctions. Par exemple, activez instantanément l'ambiance "visiteur" lorsque vous accueillez vos invités : allumage des lumières du jardin, ajustement de la température dans les espaces réservés aux invités et démarrage de votre playlist lounge préférée...

En résumé : vérifier un état, visualiser une image de caméra, passer un appel interne, prendre rapidement une vidéo avec la caméra... C'est un jeu d'enfant avec l'écran tactile OPUS discret mais puissant. Son design minimaliste plat-rectangulaire s'intègre parfaitement dans n'importe quel intérieur. Il n'a pas d'équivalent sur le marché mondial de la domotique.



## MAIOR

Sur le large écran tactile MAIOR de 10", 15" ou 19", vous pouvez gérer l'environnement de vie en fonction de vos propres plans d'étage. Sur MAIOR, au lieu d'utiliser un système basé sur un menu, vous pouvez naviguer à travers toutes les fonctionnalités de l'automatisation domestique à partir des graphiques des pièces en 2D. Vous pouvez également visualiser des informations basées sur les URL telles que la météo, les informations sur la circulation ou même les caméras d'autoroute (avant de partir pour le bureau). Le MAIOR dispose également d'un microphone et de haut-parleurs intégrés, ce qui permet à l'appareil d'être utilisé comme un interphone vidéo mains-libres intérieur (uniquement pour les modèles 15" et 19").



# TELETASK | MODULAIRE ET FLEXIBLE

Une valeur ajoutée spéciale du système de domotique TELETASK est son architecture entièrement modulaire. Cette approche permet au système de s'adapter facilement aux besoins et préférences changeants des utilisateurs (célibataires, couples, familles, seniors actifs, professionnels...). De plus, les nouvelles technologies peuvent également nécessiter une nouvelle intégration.

Vous pouvez commencer par une installation de base pour l'intégration de l'éclairage, des stores et de la CVC à un niveau abordable. Dès que vos besoins changent ou se développent, vous pouvez à tout moment compléter votre système TELETASK avec de nouvelles interfaces fonctionnelles, des panneaux design, des écrans tactiles multimédias, etc...

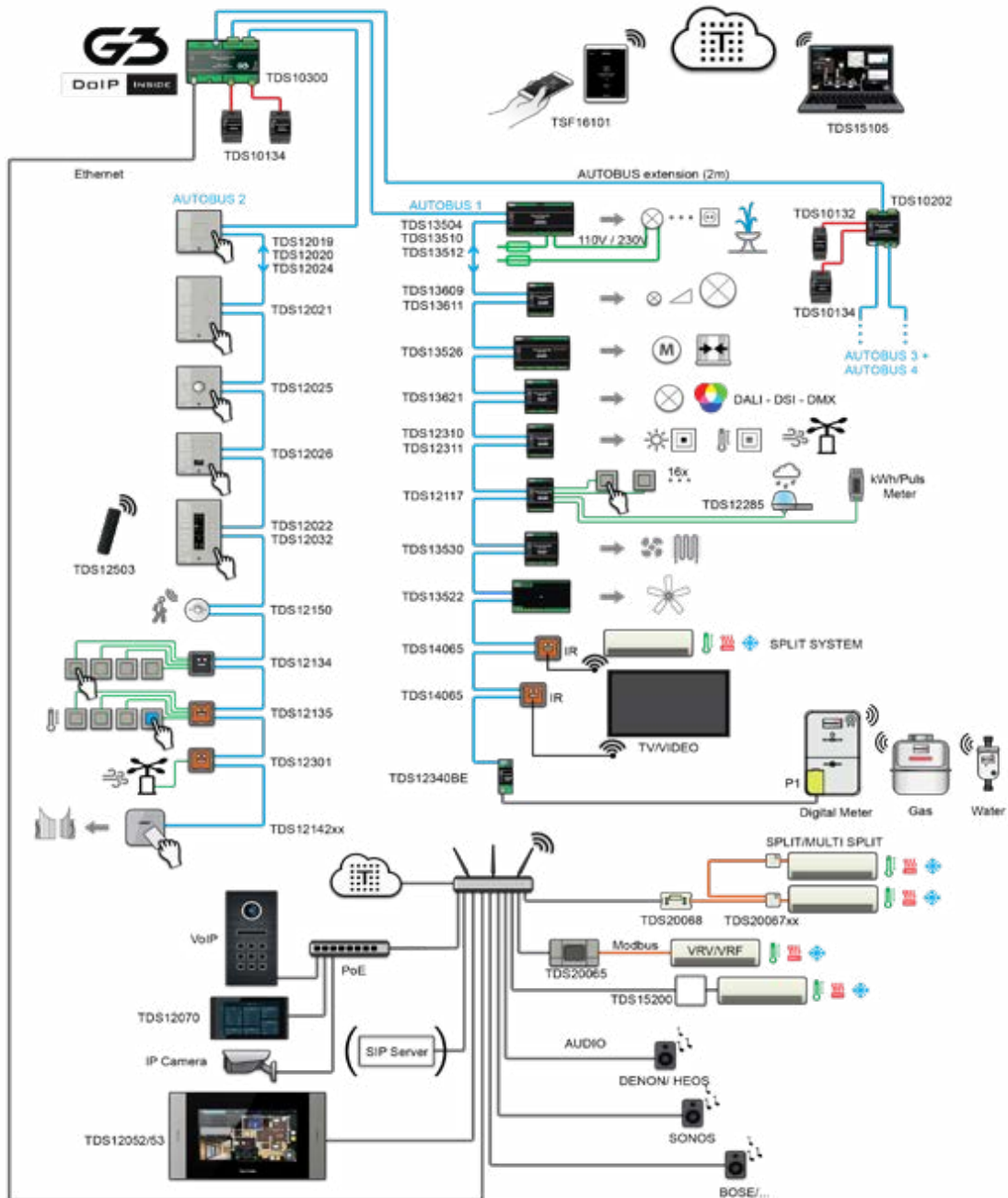
En plus des panneaux de contrôle AURUS et des écrans tactiles, TELETASK propose une large gamme d'interfaces techniques installées dans le tableau électrique. Ces interfaces comblent le fossé entre les panneaux de contrôle et les appareils électriques dans votre maison. Il existe des interfaces techniques permettant d'intégrer des variateurs de lumière, des volets, des rideaux, des auvents, des pompes à chaleur, des systèmes audio/vidéo, des portails et des portes, des compteurs numériques, des panneaux solaires, des stations de recharge pour véhicules électriques, des

caméras, des systèmes d'interphone, des systèmes d'alimentation en eau et en gaz, des capteurs d'eau, de pluie et de vent et bien d'autres encore... En collaboration avec votre architecte, vous pouvez définir vos besoins et vos souhaits, et l'intégrateur système TELETASK les traduira en une liste de matériel sur mesure et vous fera une offre entièrement personnalisée. Une offre peut comprendre des "incontournables", des "agréables à avoir" et des "options" (pour tout de suite ou pour le futur).

Tous les composants techniques peuvent être centralisés ou décentralisés et sont reliés entre eux via le bus haute vitesse AUTOBUS, Ethernet IP, ainsi que diverses autres liaisons telles que Modbus, DALI, DMX, DSI, RS485, des signaux analogiques tels que 0-10V, 1-10V, 4-20mA et bien d'autres encore. Cela garantit une installation rapide, ouverte et fiable.

Décision à long terme : Un système TELETASK est basé sur 40 ans d'expérience. Et tout comme votre maison ou votre bâtiment n'est pas conçu pour fonctionner pendant quelques années huit heures par jour mais pour 24h/24h et plusieurs décennies. Les composants TELETASK sont conçus pour durer très longtemps !

Une vue d'ensemble limitée des interfaces techniques les plus importantes



# CERTAINES DE NOS INTERFACES TECHNIQUES



## **PALAS | TDS10300**

Unité centrale domotique de troisième génération sur IP ; montage sur rail DIN (pour installations de taille moyenne et grande)



## **DOMUS | TDS10309**

Unité centrale domotique de troisième génération sur IP avec entrées et sorties internes ; montage sur rail DIN (pour installations de petite et moyenne taille)



## **ALIMENTATION ÉLECTRIQUE | TDS10132/TDS10134**

Alimentations électriques 12V CC 2A/4A pour DOMUS/PALAS



## **INTERFACE D'EXTENSION AUTOBUS | TDS10202**

Ajoute deux connexions AUTOBUS supplémentaires à l'unité centrale PALAS (pour un total de 124 interfaces)



## **ENTRÉE NUMÉRIQUE | TDS12117**

16 entrées numériques libres de potentiel



## **ENTRÉE NUMÉRIQUE | TDS12134/ TDS12135**

Interfaces miniatures d'entrée numérique pour quatre contacts (p.e., boutons-poussoirs standard). Le modèle TDS12135 dispose également de 4x sortie LED de retour et d'une entrée universelle pour sonde de température PT100.



## **ENTRÉE ANALOGIQUE | TDS12311**

Huit entrées analogiques TELETASK pour capteurs (température, lumière, humidité)



## **ENTRÉE ANALOGIQUE UNIVERSELLE | TDS12310**

Huit entrées pour capteur analogique TELETASK et universel.



## **IR COOKIE | TDS14065**

Émetteur infrarouge compact programmable permettant l'intégration des systèmes audio, TV et CVC contrôlables par infrarouge.



## **INTERFACE UNIVERSELLE HVAC LAN | TDS20065**

Interface puissante pour pompes à chaleur VRV/VRF universelles HVAC



## **INTERFACE HVAC POUR VENTILO-CONVECTEUR | TDS13530**

Interface de contrôle pour unités HVAC basées sur des ventilo-convecteurs



## **INTERFACE POUR VENTILATEUR DE PLAFOND | TDS13522**

Peut contrôler deux ventilateurs de plafond à vitesse variable



## **INTERFACE RELAIS | TDS13504**

4 sorties à contact 10A



## **INTERFACE RELAIS | TDS13510**

8 sorties à contact 16A avec commande manuelle et relais à verrouillage (à très faible consommation d'énergie)



## **INTERFACE RELAIS | TDS13512**

8 sorties à contact 10A



## **INTERFACE MOTEUR AC | TDS13526**

Interface moteur CA, pour moteurs CA de stores, rideaux, persiennes... (4x350W/6A)



## **INTERFACE COMPTEUR NUMÉRIQUE P1 | TDS12340BE**

Interface avec compteurs d'énergie numériques (Belgique et Pays-Bas ; demandez également votre pays)



## **INTERFACE DE GRADATION | TDS13609**

8 sorties de contrôle à gradation (LED) 0-10V



## **INTERFACE DE GRADATION | TDS13611**

8 sorties de contrôle à gradation (LED) 1-10V



## **DALI/DSI/DMX | TDS13621**

Interface de sortie gradable 64 x DALI ou 1 x DSI ou 64 x DMX (peut également gérer les couleurs multiples RGB et HCL)



## **GRADATEUR DE PUISSANCE PWM DC LED 2X6,25A CC | TDS13632**

2 gradateurs de puissance PWM LED - CC 2x6,25A (par exemple, contrôle de bande LED mono ou multicolore, RGB et HCL)



## **GRADATEUR DE PUISSANCE PWM DC LED 4 X 3,1A CC | TDS13634**

4 gradateurs de puissance PWM LED - CC alimentation 4x3,1A (par exemple, contrôle de bande LED mono ou multicolore, RGB et HCL)



## **GRADATEUR DE PUISSANCE FET LED CA 2X350VA | TDS13642**

Gradateur de puissance FET 1000VA (4x250VA) universel 230V 50Hz



## **GRADATEUR DE PUISSANCE FET LED CA 4X250VA | TDS13644**

Gradateur de puissance FET 1000VA (4x250VA) universel 230V 50Hz



## **DÉTECTEUR DE MOUVEMENT AU PLAFOND SIRIUS AVEC LED STARLIGHT | TDS12150XX**

Détecteur de mouvement PIR ultra-plat pour plafond avec capteur de lumière intégré et LED 'Starlight'



## **CAPTEUR DE TEMPÉRATURE | TDS12250XX**

Capteur de température ambiante



## **CAPTEUR DE TEMPÉRATURE | TDS12251**

Capteur de température pour sols et extérieurs (avec câble)



## **CAPTEUR D'HUMIDITÉ | TDS12260XX**

Capteur d'humidité intérieure



## **CAPTEUR DE LUMIÈRE | TDS12270XX**

Capteur d'intensité lumineuse (principalement pour une utilisation en extérieur)



## **DÉTECTEUR DE FUITE D'EAU | TDS12280XX**

Détecteur de fuite d'eau pour le contrôle des vannes d'eau et les applications d'alarme en cas de fuite d'eau



## **DÉTECTEUR-INDICATEUR DE PLUIE (INTENSITÉ) | TDS12285XX**

Capteur optique de précision pour la détection de pluie en extérieur



## **ANÉMOMÈTRE | TDS12287**

Avec signal de sortie sécurisé en boucle 4-20mA



# TELETASK

trendsetter in home automation



TELETASK, des solutions entièrement intégrées fabriquées en Europe/Belgique depuis 1984



[www.teletask.be](http://www.teletask.be)