



TELETASK

trendsetter in domotics



PROSOFT SUITE SOFTWARE DE CONFIGURATION

PROSOFT est la suite de logiciels pour la configuration des systèmes domotiques TELETASK. La Suite comprend PROSOFT, TIMESOFT, CARDSOFT et GUIOFT et DALISOFT.

PROSOFT est l'outil de configuration général, tandis que TIMESOFT commande un calendrier électronique qui est utilisé pour configurer les actions liées au temps. CARDSOFT est utilisé pour configurer les utilisateurs pour le système de contrôle d'accès et les applications TELETASK Cloud, tandis que GUIOFT configure le 'GUI' pour utilisation sur PC/écrans tactiles et GSM (Smart phones). DALISOFT est un outil de configuration ballast DALI.

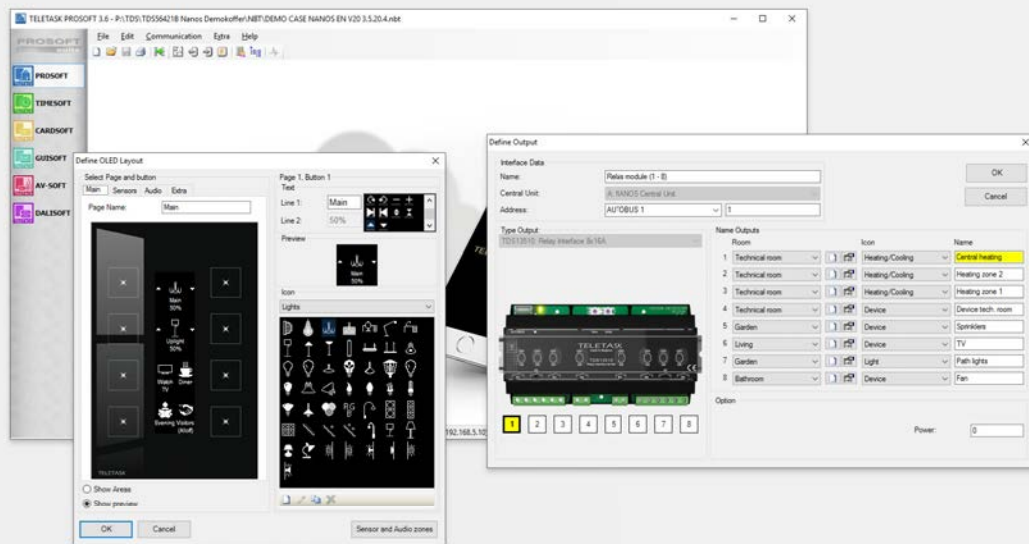
Etant donné que toutes les unités centrales DoIP TELETASK sont par défaut pourvues d'une connexion Ethernet-IP, une connexion entre le PC PROSOFT et le LAN est évidente. Domotique via IP (DoIP) vous offre de nouveaux services et du confort partout où vous le désirez. PROSOFT peut être activé sur le site du projet (via LAN), mais également à distance via LAN/WAN en combinaison avec une connexion internet sécurisée. A cet effet VPN est communément appliqué en raison de

son prix avantageux et sa sécurité prouvée.

Tous ces outils de configuration TELETASK sont basés sur un concept exclusif à la fois simple et puissant. L'interface graphique d'utilisation de PROSOFT n'est certainement pas une langue de logiciel comme celles fréquemment utilisées pour 'programmer' des systèmes intelligents. Par contre, l'approche graphique facilite justement l'apprentissage de PROSOFT. Durant toute la durée de vie du système, il se peut que des modifications s'imposent. Dans ce cadre, PROSOFT est également l'outil parfait. Un manuel technique détaillé est disponible et des vidéos de formation sont également à disposition des installateurs (vidéos de formation TT School). La configuration d'un système TELETASK peut se faire complètement hors ligne. L'ordinateur ne doit pas être accouplé à un système en service, ce qui assure une grande flexibilité avant, pendant et après l'installation. Dès que vous êtes prêt à télécharger les réglages de configuration de l'ordinateur vers le système TELETASK, vous pouvez le faire via une connexion LAN entre l'ordinateur et le système TELETASK (Ethernet ou Wi-Fi) et même à distance via internet. Une fois le système domotique est installé



TELETASK
trendsetter in domotics



Figure

et configuré, l'installateur peut, si nécessaire, effectuer tout l'entretien en ligne depuis son bureau. Introduire des modifications, ajouter des fonctionnalités au logiciel, tout cela est beaucoup plus rapide et moins coûteux qu'avec un système traditionnel, grâce à la possibilité de télécharger vos souhaits dans le système à distance, via DoIP.

PROSOFT contient également un module diagnostique de tout le système. La vérification des états de toutes les interfaces raccordées vous procure un aperçu complet de votre installation. Dans la phase de mise en service, cet instrument est très utile pour permettre à l'installateur de repérer des problèmes ou défauts de câblage éventuels. En plus, l'installateur peut effectuer le diagnostic à distance, sans devoir se déplacer. La possibilité de modifier la configuration à distance résulte en une intervention plus rapide et un service plus efficace et plus économique envers le client.

TIMESOFT

TIMESOFT est utilisé pour le réglage des actions liées au temps. Accouplez simplement l'action désirée au moment désiré sur le calendrier reproduit sur l'écran. Des modifications sont vite faites: sélectionnez l'action concernée par un simple clic et glissez-la vers la nouvelle position sur le calendrier.

CARDSOFT

Tout le contrôle d'accès est géré par CARDSOFT. Qui peut pénétrer quand dans votre maison et quelles fonctions peuvent

alors être activées? A titre d'exemple, vous pouvez décider que la femme de ménage puisse entrer seulement dans la maison, entre 8 et 9 h du matin, et cela uniquement à condition que personne ne soit à la maison. Sinon, elle doit sonner à la porte... Vous pouvez fixer plusieurs autres conditions d'accès pour des personnes différentes.

GUISOFT

Si vous désirez obtenir plus d'info au sujet du générateur GUI, disponible dans PROSOFT, nous vous renvoyons au dépliant GUI.

Après avoir finalisé toutes les configurations, un rapport détaillé est automatiquement généré que vous pouvez imprimer.. Ce rapport est l'instrument d'information idéal pour les habitants de la maison, de l'appartement ou du bâtiment. A l'aide de ce document informatif, les habitants connaîtront tous les détails de l'installation TELETASK acquise. Ceci est particulièrement utile pendant les premiers jours et semaines d'occupation de la maison. Il est également l'outil parfait de feedback entre les utilisateurs et l'installateur.

DALISOFT

Pour un adressage facile des ballasts DALI en combinaison avec l'outil de programmation DALI de TELETASK.

LANGUES:

PROSOFT est disponible en différentes langues: anglais, néerlandais, français, espagnol, italien, russe, slovène, portugais, chinois,....